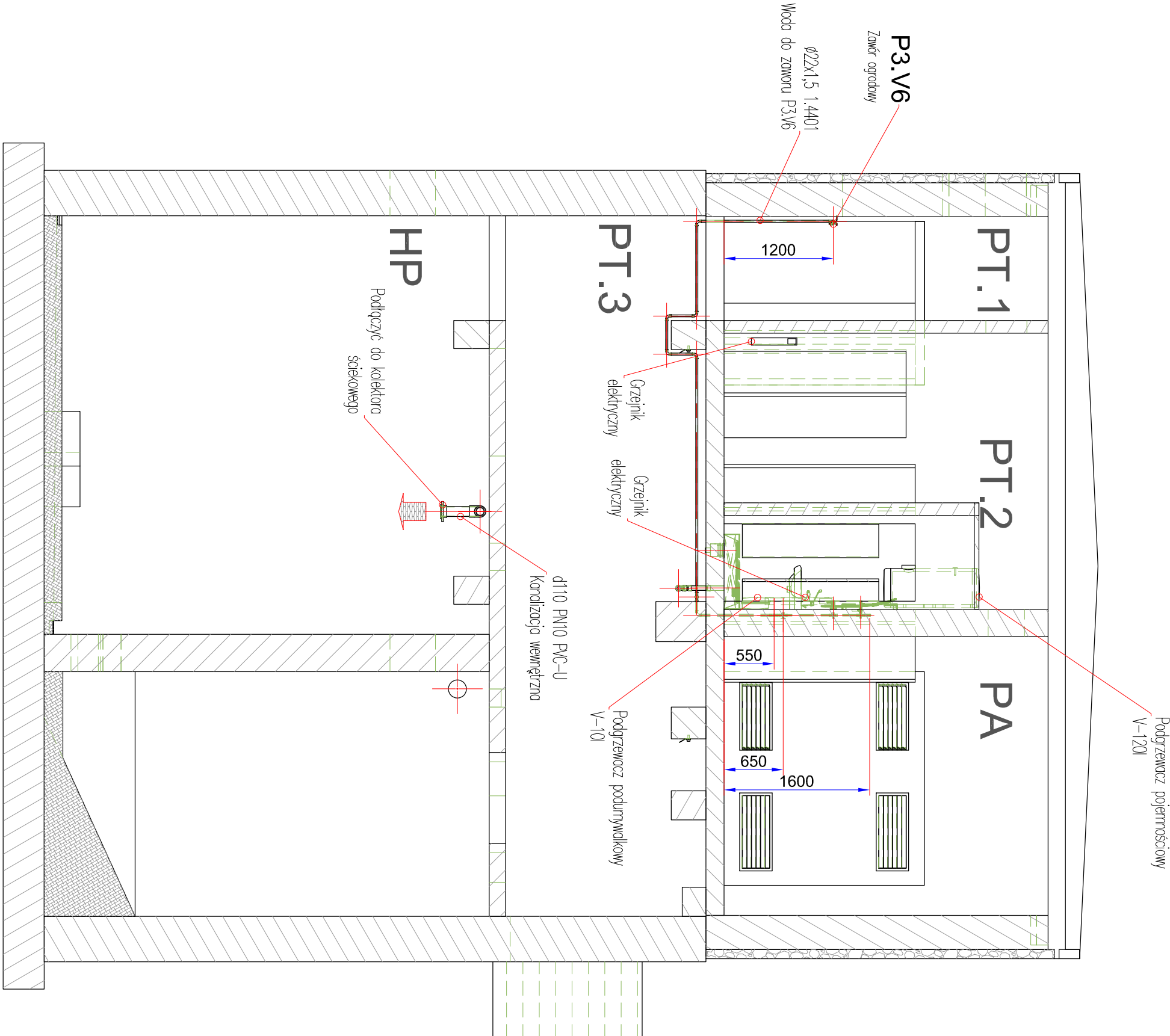


C-C (1:50)



UWAGI:

- Ze względu na charakter obiektu Wykonawca jest zobowiązany sprawdzić wszystkie wymiary przed rozpoczęciem prac budowlanych. Różnice w rysunkach i pomiarach oraz wszelkie rozbieżności i zmiany projektu muszą być wyjaśnione z projektantem przed rozpoczęciem prac budowlanych. Wykonawca jest zobowiązany wykonać wg opisu technicznego i załączonej dokumentacji. Każdy składnik projektowany należy rozpoznać i rozpoznać w dokumentacji w kontekście wszystkich rysunków, które do tego składnika się odnoszą, z uwzględnieniem wszystkich opisów technicznych i zosad sztuki budowlanej. Rysunki rozpoznać łącznie z częścią opisową projektu.
- Brak wskazania na rysunku technicznym elementu, którego zastosowanie wynika ze znanych lub powszechnie przyjętych rozwiązań w zakresie sztuki budowlanej nie zwalnia wykonawcy z konieczności skalkulowania i zastosowania takiego elementu w porównaniu z Inwestorem, a także z projektantem i za jego zgodą.
- Na rysunkach przedstawiono propozycje rozwiązań elementów konstrukcyjnych stędy, podbór itp. Ostateczne rozwiązania dostosować w sposób umożliwiający dogodną i bezpieczną eksploatację. Elementy metodowe konstrukcji i urządzeń mocować do elementów budowlanych przy użyciu systemów wklejanych z kotwami A4, oraz separować od podłoża przekładkami z HDPE ~#6 – 8mm. Wszystkie połączenia gwintowe zabezpieczyć przed zatarciem
- W miejscu inwestycji występują kilizje z istniejącą infrastrukturą podziemną. Zaleca się ręcznie wykonywać prace ziemne. Istniejące przewody należy zabezpieczyć w wykopie zgodnie z wytycznymi odpowiednich norm. Zabezpieczenie wykopów zgodnie z regulami BHP. Lokalizację uzbrojenia podziemnego podano na podstawie danych archiwalnych. Rzeczywista lokalizacja uzbrojenia może być różna. Rzędne posadowienia istniejącego uzbrojenia terenu są orientacyjne.

INWESTOR				ZAKŁAD WODOCIĄGÓW I KANALIZACJI Sp. z o.o. w MRĄGOWIE			
OS. Mazurskie 1A, 11-700 Mrągowo T.: +4889 742 6111, F.: +4889 741 8621 www.zwik.mragowo.pl				WT-PLAN			
ZAMÓWIENIE				WT-PLAN Tomasz Włodarczyk			
ul. Jodłowa 2, 05-555 Torczyn t.wlodarczyk@wpian.pl; +48 609 445 266				PRZEPOMPOWIA ŚCIEKÓW P3			
NADZORCA				PRZEPOMPOWIA P3			
ul. Wojska Polskiego 27a, 11-700 Mrągowo				INSTALACJE SANITARNE			
Dz. Nr 131/6				W1021.3-04			
WERSJA				19/2021			
01				A-3			
PT				1:50			
T				Marzec 2022			